

Guía Técnica de SUMADI

¿Qué navegador que debe utilizar?

Solo se acepta utilizar **Google Chrome**, ya que la herramienta por el momento sólo está disponible para este navegador.

¿Cuáles son los requerimientos mínimos de mi computadora para utilizar SUMADI?

- Sistema operativo Windows 7 o superior o MacOS Sierra / High sierra.
- 4 GB de memoria RAM.
- Verificar que el equipo cuente con la versión actualizada de navegador Google Chrome (v65.0 o superior)
- Conexión a Internet mínima de 512kbps o similar.

¿Puedo utilizar SUMADI en un dispositivo móvil (celular, Tablet, etc)?



No, por el momento SUMADI solo funciona en laptops o PCs.

¿Cómo ingreso a SUMADI?




Debe ingresar por medio del enlace en el menú de su curso, si utiliza un enlace o liga externa no podrá ingresar a su examen.

¿Cómo borrar cookies y caché de mi navegador?

Si la herramienta no está cargando cómo se debe en el navegador (aparece en blanco o no puede ingresar), es probable necesite borrar cookies y caché de su navegador, ya que este ha almacenado datos anteriores. Debe seguir estos pasos para hacerlo:



1. Abre Chrome en tu ordenador .
2. Ve a la parte superior derecha y haz clic en Más .
3. Haz clic en Más herramientas y luego Borrar datos de navegación.
4. En la parte superior, elige un intervalo de tiempo. Para borrar todos los datos, selecciona Todos los periodos.
5. Marca las casillas junto a "Cookies y otros datos de sitios" y "Archivos e imágenes almacenados en caché".
6. Haz clic en Borrar los datos.

¿Cómo le doy permisos a mi cámara en el navegador si al salir el mensaje le dice que no?



1. Abre Chrome .
2. En la esquina superior derecha, haz clic en Más  > Configuración.
3. En la parte inferior, haz clic "Privacidad y seguridad", haz clic en Configuración del sitio.
4. Haz clic en Cámara o Micrófono.
 - Activa o desactiva Preguntar antes de acceder.
 - Para quitar una excepción o un permiso existentes, a la derecha del sitio, haz clic en Borrar .

Si usas un dispositivo Chrome en el trabajo o una institución educativa, el administrador de red puede configurar la cámara y el micrófono por ti. En ese caso, no podrás cambiar la configuración con estos pasos.

¿Cómo puedo actualizar mi navegador para que funcione bien SUMADI?



1. Abre Chrome en el ordenador .
2. Arriba a la derecha, fíjate en el icono Más .
3. Si hay alguna actualización pendiente, el icono se mostrará en uno de los siguientes colores:
 - **Verde:** se ha publicado una actualización hace menos de dos días.
 - **Naranja:** se ha publicado una actualización hace unos cuatro días.
 - **Rojo:** se ha publicado una actualización hace al menos una semana.

Sigue estos pasos para actualizar Google Chrome:

1. Abre Chrome en el ordenador .
2. Arriba a la derecha, haz clic en Más .
3. Haz clic en Actualizar Google Chrome.
 - **Importante:** Si no encuentras este botón, significa que estás utilizando la última versión.
4. Haz clic en Reiniciar.

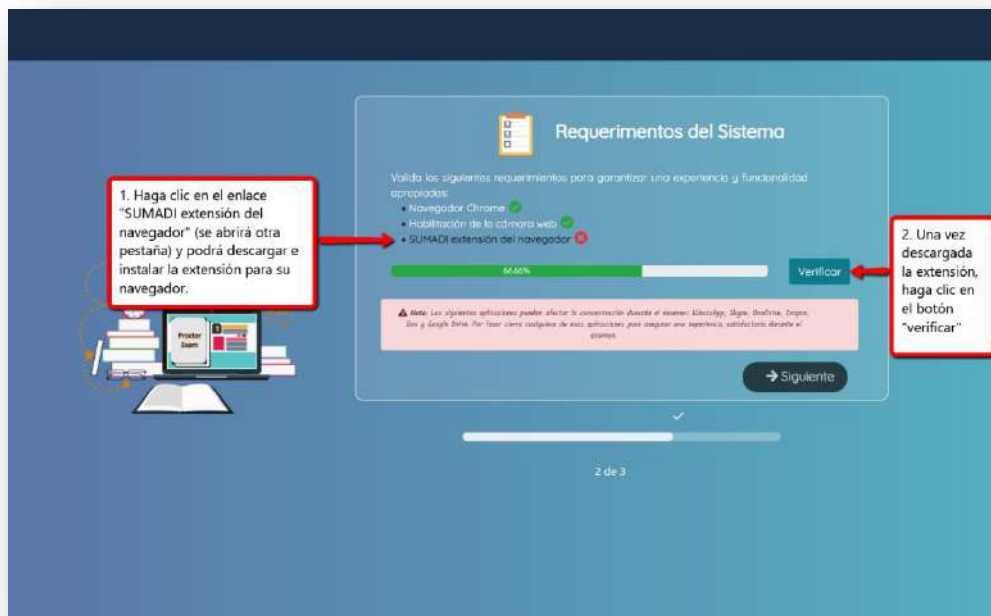
“Doy clic al enlace o liga de SUMADI y no abre nada”.

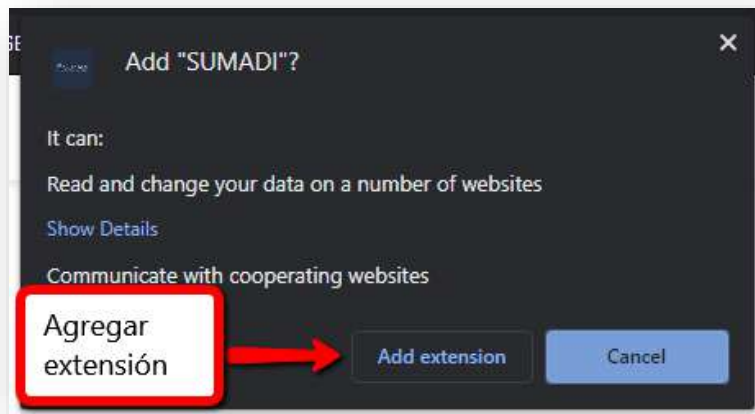
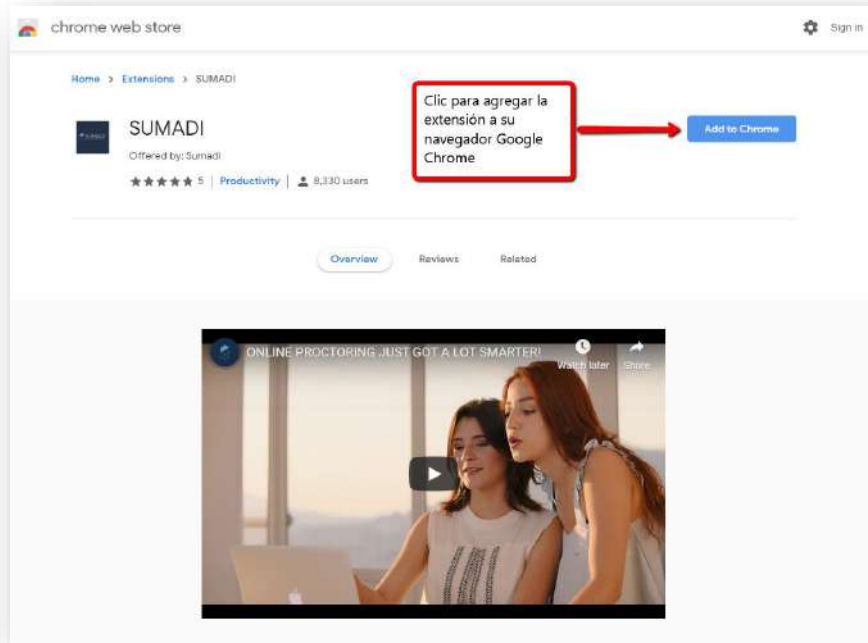
Por favor asegurarse que tiene las ventanas emergentes de su navegador habilitadas. Siga estos pasos:

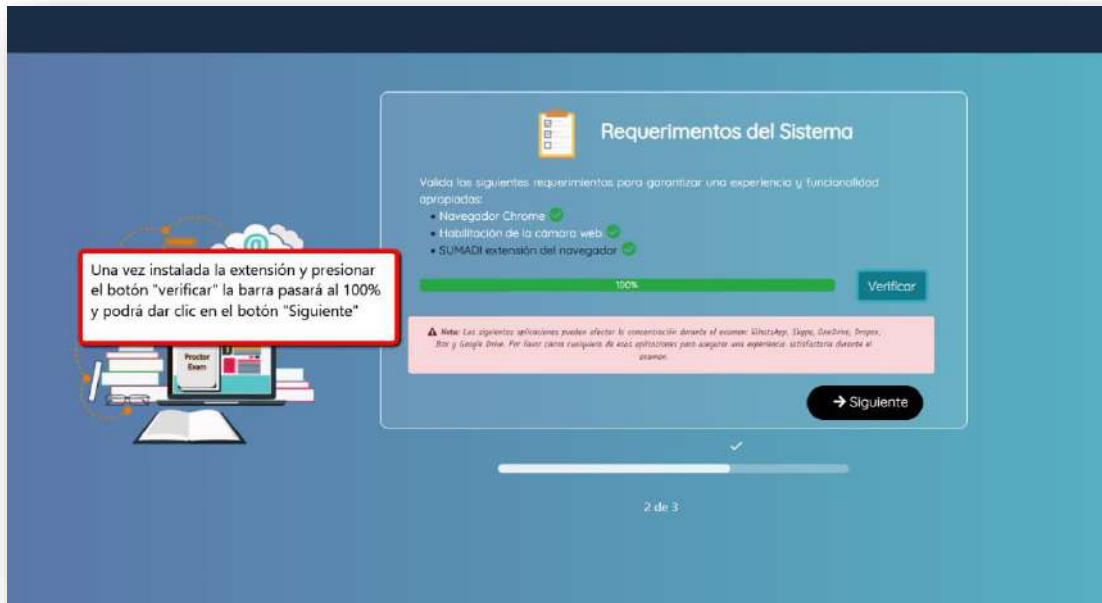
1. Abre Chrome en un ordenador .
2. Arriba a la derecha, haz clic en Más  > Configuración.
3. En "Privacidad y seguridad", haz clic en Configuración de sitios web.
4. Haz clic en Ventanas emergentes y redirecciones.
5. En la parte superior, elige la opción Permitido o Bloqueado.

¿Puedo utilizar SUMADI si haber descargado la extensión de Google Chrome?

No, no puede utilizarlo sin haber descargado la extensión. A continuación, los pasos:







¿Qué pasa si la extensión de SUMADI no está habilitada?
Debe habilitarla siguiendo estos pasos:

